

伝統文化と
融合する。

茶道
×
工芸

工芸を
体験する。

見るだけじゃもったいない。
工芸を楽しく体験する。

【会場】 赤井家住宅 展示室 三重県伊賀市上野忍町 2491-1

華道 10 流派による「いけばな」が彩る

伊賀華道協会に属する華道 10 流派による「いけばな」と創工会メンバーの工芸作品とのコラボレーション。伝統の技が織りなす美しい作品が和の空間を彩る—

【協力】伊賀華道協会

池坊・小原流・御室流・華道本能寺・甲州流・嵯峨御流
草月流・東福寺末生流・峰風遠洲流・末生流



史跡旧崇広堂 藩校呈茶会

お好きな茶碗を選んで、史跡旧崇広堂の庭を眺めながら、お抹茶と上生菓子をお召し上がりください。
 ■日 時 6/24(土) 30分 7/1(日) 10:00~15:00
 ■料 金 300円(上生菓子・お抹茶)
 ■協 力 伊賀華道協会有志・創工会会員

Experience part 1 バネチアングラスのペンダント or ストラップ

美しいバネチアングラスを使って、オリジナルペンダントやストラップづくりに挑戦♡

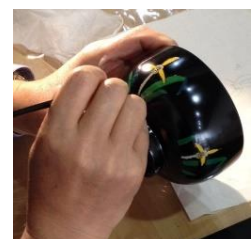
■日 時 6月23日(土) ①10:30~ ②13:30~
 ■対 象 小学生以上 ※小学3年生以下は保護者の方同伴
 ■講 師 徳力 竜生 (硝子工芸)
 ■参加料 1,000円 ■定 員 各回 15名
 ■作品は後日のお渡しになります。



Experience part 2 マイ漆皿を作ろう!!

漆塗りのお皿に、5色の色漆を使って絵を描き、世界に1つの「マイ漆皿」のできあがり♡

■日 時 6月24日(日) 13:30~
 ■対 象 小学4年生以上
 ■講 師 井上 絵美子 (漆工芸)
 ■参加料 2,500円 ■定 員 15名



Experience part 3 親子で金彩フィルムのトートバックづくり

金彩フィルム加工を施して、オリジナルトートバックを作りましょう♡

■日 時 6月30日(土) 13:30~
 ■対 象 小学生以上 ※小学3年生以下は保護者の方同伴
 ■講 師 金井 大輔 (染色工芸)
 ■参加料 1,000円(1作品につき) ■定 員 10組



WORK SHOP

[体験のお申込み]

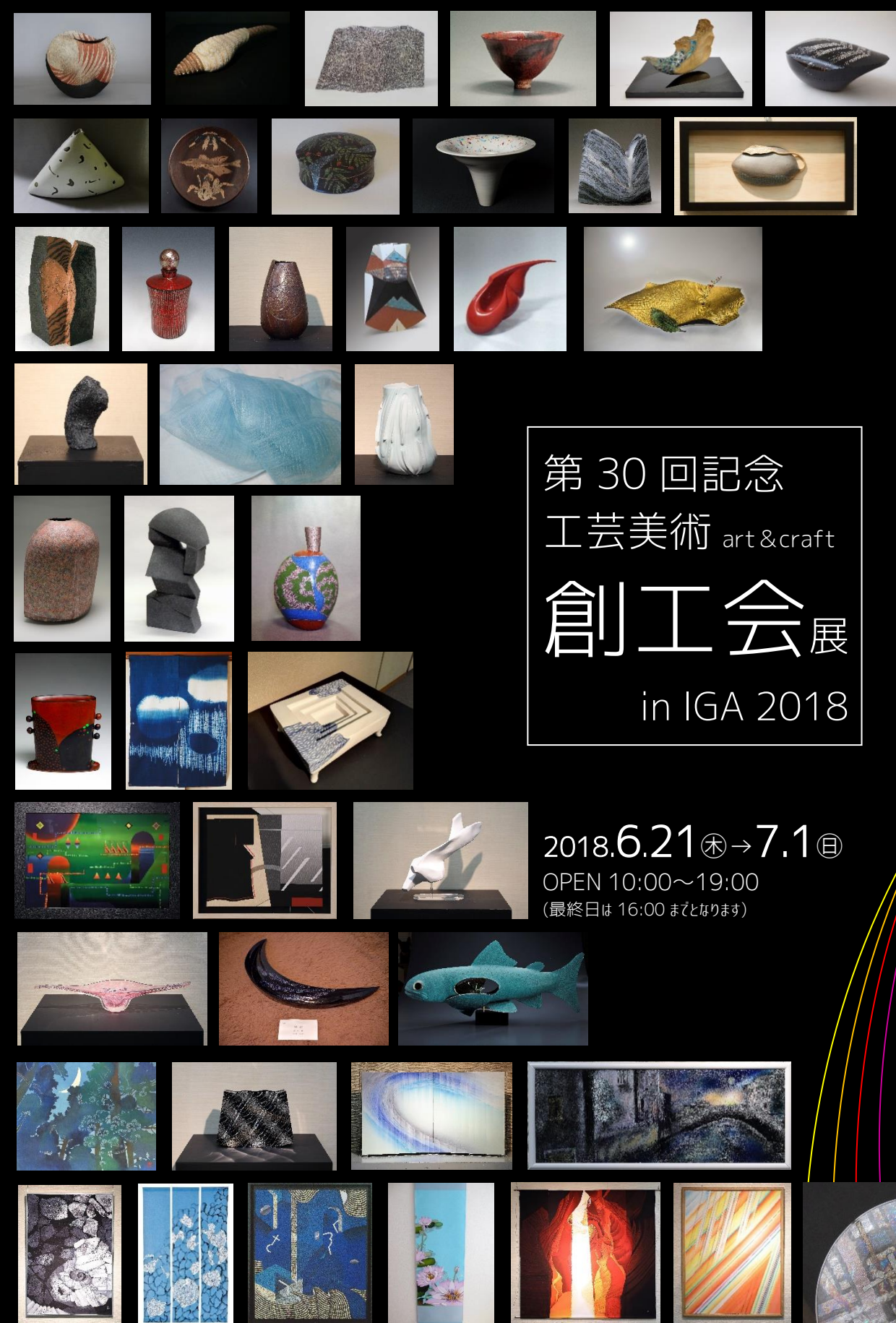
6/2(土)午前 9:00~
 ☎0595-22-0511 にて
 受付開始。

ACCESS

メイン会場/史跡旧崇広堂 三重県伊賀市上野丸之内 78-1

- 伊賀鉄道 上野市駅下車 徒歩5分
- 近鉄線 伊賀神戸駅から伊賀鉄道上野方面乗換、上野市駅下車 徒歩5分
- JR 関西本線伊賀上野駅から伊賀鉄道上野方面乗換、上野市駅下車 徒歩5分

【大阪・名古屋方面から】
 名阪国道上野東IC下車、国道422号線を北へ約1km
 ※駐車場については、お問合せください。



第30回記念
 工芸美術 art&craft
 創工会展
 in IGA 2018

2018.6.21(土)→7.1(日)
 OPEN 10:00~19:00
 (最終日は 16:00 までとなります)

会場 史跡旧崇広堂 三重県伊賀市上野丸之内 78-1
 赤井家住宅 三重県伊賀市上野忍町 2491-1
 栄楽館 三重県伊賀市上野相生町 2842
 入交家住宅 三重県伊賀市上野相生町 2828

入場
無料

【主催】公益財団法人伊賀市文化都市協会 ☎0595-22-0511
 【共催】工芸美術 創工会 [協力] 伊賀華道協会
 【後援】三重県・伊賀市・伊賀市教育委員会・名張市教育委員会・(一社)伊賀上野観光協会・上野商工会議所・伊賀市商工会・伊賀上野ケーブルテレビ(株)

文化財施設をつづる

伊賀上野『工芸』プロムナード

工芸美術 創工会メンバー44人が様々な素材を使い
創造性あふれる作品の数々で 圧倒的なART空間を魅せる。

文化財施設つづる伊賀上野「工芸」プロムナード
史跡旧崇広堂・赤井家住宅・栄楽館・入交家住宅
4つの施設を全部まわるともれなく粗品と
お楽しみの品を抽選でゲット!!

粗品進呈
スタンプラリー
開催

市川 博一 陶
1959 京都生 1991 日展初入選 1997 京展市長賞受賞
2003 全関西美術展審査員 コレクション 京都府・
The Walters Art Museum(アメリカ)



井出 照子 陶
1970年 京都市立芸術大学美術学部工芸卒業
日展会友(22回入選出品) 日工会評議員 その他
作品収蔵: セントルイス美術館 京都大学大学院総合生
存学館など



井上 路久 陶
1985 京都生まれ 京都精華大学芸術学部造形学科日本画卒
2011年 京都府立陶工高等技術専門学校 成形科 終了
京都花鳥館賞 最優秀受賞、宝塚市展 鉄斎美術館賞 受賞



今井 政之 陶
1930 広島県出身 1995 毎日芸術賞 1998 第54回
日本藝術院賞 2008 京都府文化賞特別功労賞
2009 旭日中綬章受章
文化功労者・日本藝術院会員・京都府文化財団評議員



上田 順康 陶
京都市立芸術大学大学院美術研究科修了
日展会友、工芸美術日工会評議員、京都工芸美術作家協
会会員 コレクション: 京都府京都文化博物館、モスク
ワ大学、大神神社他



加藤 丈尋 陶
1968年 京都に生まれる
2006年 全関西美術展 第2席 受賞 (大阪市立美術館)
“京都工芸の精華展2013”(京都・長野)(ベトナム・ハノイ)



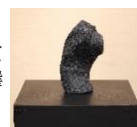
河野 榮一 陶
六代清水六兵衛師事 日展特選2回 フレッチャー
国際陶芸展大賞 秀明文化賞 日展審査員4回
日工会展・文部科学大臣賞受賞 現在 日展会員
日工会常務理事 奈良芸術短期大学教授



久保 良裕 陶
1954 京都市 生まれ
1979 京都市立芸術大学美術専攻科陶磁器専攻修了
2015 工芸美術 創工会入会



慶野ことり 陶
1996 朝日現代クラフト展優秀賞 女流陶芸展毎日新聞社賞
1998 女流陶芸展大賞、文部大臣奨励賞、朝日陶芸展 入選
1999 信楽陶芸展大賞、文部大臣奨励、日本陶芸展 入選



夏至 満雄 陶
1941年石川県生まれ 1985年 鈴木健司に師事
1994年日展入選(以後2回) 1995年日工会展入選
2009年 創工会展京都府知事賞受賞



高坂嘉津幸 陶
1986年 京都市立芸術大学大学院陶磁器専攻終了
2014年 改組 新 日展 特選受賞
日展準会員 京都工芸美術作家協会会員



小林 英夫 陶
日本陶芸展優秀作品賞・京展京展賞・中日国際陶芸展大賞
京都府工芸展大賞・日展特選
現在日展会員・日工会理事



武田 直之 陶
1979年 大阪府生まれ
創工会会員 京都工芸美術作家協会会員
大阪工芸協会展理事



張 義明 陶
台湾台北出身 京都教育大学卒業 和歌山大学
大学院美術教育修了 個展 台湾新北市鶯歌陶瓷
博物館 日本陶芸展入選 神戸ビエンナーレ現代
陶芸展奨励賞受賞 京展市長賞受賞



寺谷 洋子 陶
金沢工芸大賞コンペティション 大阪工芸展京展
女流陶芸展 京都府美術工芸展 世界工芸コン
ペティション金沢
日工会展 日展 創工会会員



中村 護司 陶
1981年 大阪府生まれ
2003年 京都精華大学芸術学部造形学科陶芸
専攻卒業
河島浩三、喜信氏に師事



昼馬 和代 陶
1976 陶作始める ニューージーランド40周年記念展招待
出品 陶板制作・生命の旅コンペ1席 台湾 鶯歌陶磁
博物館作品買上
2015 工芸美術日工会展大賞 2016・7 改組新日展



藤野さち子 陶
「現代陶芸を知る」セーブル美術館・フランス、京都工芸
美術作家
協会・奨励賞'08,14,17,「FIRED EARTH,W
OVEN BAMBOO」ボストン美術館・アメリカ



伯耆 正一 陶
2003年 日展特選受賞 同05年 2009年日展
審査員 同14年
コレクション ファエンツァ国際陶芸美術館 その他
現在 日展会員、日工会理事、京都工芸作家協会理事



松見 光玉 陶
京都市立芸術大学卒業
朝日陶芸展入選、出石磁器トリエンナー特別賞
朝日現代クラフト展招待出品



森野 泰明 陶
昭和9年 京都に生まれる 昭和33年 京都市立美術大学卒
京都市文化功労者 日本芸術院賞受賞 日本陶磁協会賞金賞
受賞
京都府文化賞特別功労賞 現在 日本芸術院会員 日展顧問



安東 智香 漆
1981 生まれ
2016 京都市立芸術大学大学院美術研究科後期博士
課程 修了
現在 京都工芸美術作家協会会員



井上絵美子 漆
1995年 京都市立芸術大学大学院美術漆工専攻修了
2012年 漆・うるわしの饗宴展 (東京・京都・福島
2018年 漆の現在 2018展 (東京・日本橋三越)



谷井 伸寛 漆
1953年京都市生まれ 1975年 京展 日展
日本新工芸展 日工会展等に出品
現在 創工会会員 京都工芸美術作家協会会員



服部 峻昇 漆
1943 京都生まれ 1997 京都府文化賞功労賞受賞
1998 紺綬褒章受章(同'99'13) 京都美術文化賞受賞
2006 京都市文化功労者表彰 現在 日工会代表 日展理事



藤井 收 漆
金閣寺等の文化財修復を経験 京都美術工芸大学特任准
教授 日展会友、工芸美術日工会評議員、京都工芸美術作
家協会会員、工芸京都同人、日塊文化親善名誉作家認定、滋
賀県文化賞文化奨励賞受賞



宮木 康 漆
京都市立芸術大学卒業、所属・日工会、京都工芸美術作家
協会 日展入選('11〜、日工会大賞('13、創工会展京
都府知事賞 2016年 日展京都展京都新聞賞 全関西美
術展第一席



村田 好謙 漆
2000年 京都市芸術新人賞受賞
2007'09年 日展特選・2011年日工会展内閣総理大臣賞
2016年 京都府文化賞功労賞受賞



赤松 梢 染
1990年 「日本和装コンサルタント協会」手描友禅講師取得
2011年 倉敷芸術科学大学(社会人コース)で指導を受ける
2016年 天満屋アート ギャラリーで個展開催



伊砂 正幸 染
1965年 京都市生まれ。金沢美術工芸大学美術学科を卒業
日展、京展、上野の森美術大賞展などの公募展
LA、コスタリカ、ノルウェーなどでワークショップ等



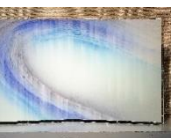
石下 早苗 染
1976年 広島県美術展受賞(同賞'83'92)
1991 日仏現代美術展広島テレビ賞受賞(グランパレ美術
館)
現在 日展会友、日工会評議員



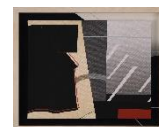
氏家未香子 染
1965年 京都府生まれ
1994年 日工会展入選(08'09日工会賞、'10丸栄賞
2011年 創工会展京都府知事賞受賞



内田 明司 染
1948年京都生まれ 1979年日展初入選 1987年日仏
現代美術展 2001年春日大社宝物殿「鹿額」奉納
2002年ミラノサローネ展 2016年日工会会員大賞
現在日展会友 工芸美術日工会評議員



金井 大輔 染
1977年 神奈川県出身
2003年 京都精華大学大学院芸術研究科卒業
2018年 平和財団芸術奨励賞受賞



菊池 睦子 染
大津市展賞 「創工会展」京都府知事賞
滋賀県展特選(2回) 滋賀県美術協会理事長賞 滋賀工
芸会会員 滋賀県美術工芸会会員 創工会会員 日展会
友 日工会会員



小林 祥晃 染
日展会員 日工会理事
京都工芸美術作家協会会員 大阪芸術大学客員教授



白河 英治 染
日工会展文部科学大臣賞・日展京都新聞賞・全関西美術展
第1席 京展市長賞 / 現在;日展会友・日工会会員・全関
西美術展招待 所蔵;宮内庁・狂言善竹忠重家装束・逸ノ城



中谷 千景 染
07年第39回日展入選(同09) 改組新日展(同15年16年)
16年第28回工芸美術創工会展京都工芸賞・京都新聞社賞受賞
2012年より創工会所属



宮崎 芳郎 染
1922 三重県尾鷲市生まれ 1966 日展特選 北斗賞受賞
1986 京展審査員以後3回 1987 東京国立近代美術館特
別展招待出品 2011 滋賀県文化功労章受賞 紺綬褒章受章



徳力 竜生 硝子
1988年 カリフォルニア州立大学ロングビーチ校美術
学部卒業 2015年 日展特選受賞
現在 日展会友、京都工芸美術作家協会理事、
日工会評議員



山田えい子 硝子
1991年 竹内洪に師事
1993年 CKI国際工芸美術展(日〜欧巡回)
2012年 日本のガラス展 連展新人賞受賞



今井 裕之 金石
1964 京都市出身 1991 東京藝術大学大学院美術研究科
鍛金専攻修了 1993〜2004 山梨県立宝石美術専門学校
勤務 京都府工芸美術作家協会理事 《金石造形》を提唱
発表している



清水 黎子 七宝
奈良県生まれ 奈良学芸術大美術家卒後油絵制作
をするも七宝焼の火の色にみせられ金箔等箔の描
き割り手法で工芸ではあるが絵画的平面作品制作。
日展会友 日工会 創工会 奈良県美術協会会員



宮崎 明美 人形
1996年 京人形司十四世面屋庄甫に師事
2014年 工芸美術 日工会展 初入選
2017年 改組新 第3回 日展 初入選



陶
漆
硝子
金石
七宝
人形